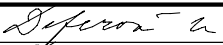
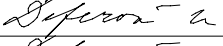
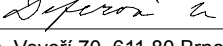


Revize	Datum	Jméno	Podpis	Popis revize

Generální projektant:		Architektonická kancelář Michaela Deferová Ing.arch. M. Deferová Horákov 207, 664 04 Mokrá		tel.: +420 775 143 337 skype: michaeladeferova e-mail : archdef@mac.com	
Hl. inženýr projektu	Ing.arch.M. Deferová			Projektant profese	
Zodp. projektant	Ing.arch.M. Deferová			Architektonická kancelář	
Vypracoval	Ing.arch.M. Deferová			Ing.arch. M. Deferová	
Objednatel	Masarykova univerzita Právnická fakulta, Veveří 70, 611 80 Brno				Horákov 207, 664 04 Mokrá
Stavba Interiér kanceláří 1.PP				Stupeň	DPS
				Datum	06/2016
				Formát.	9 A4
				Zak. č.	1609
Část	Interiér			Měřítko	
Název výkresu	Technické specifikace a standardy			Č. výkresu	Revize
				104	00

Tato část PD určuje konkrétní konstrukční, materiálové a barevné provedení všech částí stavby a interiéru, které nejsou přímo specifikovány v ostatních částech dokumentace. Veškeré názvy výrobků uvedené ve „Standardech“ slouží pouze jako technický nebo designový vzor a lze je nahradit výrobkem obdobných vlastností. Změny, které ovlivňují technické a architektonické řešení musejí být konzultovány a odsouhlaseny architektem.

STOLY

Kancelářský pracovní stůl

Položky: S1-S2

Rozměry: viz v.č. 102

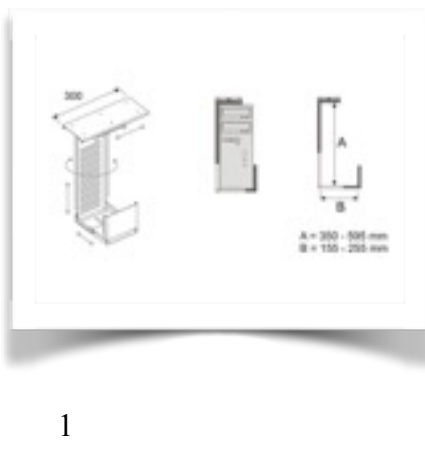
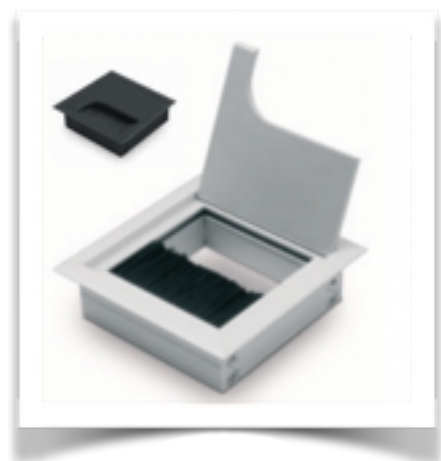
Popis:

Stůl na samonosné rámové kovové podnoži s rektifikacemi.

Deska stolu – LTD tl.18 mm CPL tl. 0,2mm, dekor dub Chateau šedě lazurovaný, povrch plochý vzhledově podobný laku, hrana ABS tl. 2,0 mm v barvě lamina, například Egger H3304 ST9.

Samonosná rámová podnož, sestavena z ocelových profilů 40x40mm, bez vnějších viditelných konstrukčních spojů. Povrchově vypálena práškovací barvou v odstínu RAL 9006 hliník matný. Podnož vybavena rektifikacemi pro vyrovnání nerovností podlahy. Rám podnože je upevněn po obvodu stolu, vzdálen od hrany stolové desky max 2mm, o tl. ABS hrany. Vedení kabeláže je standardně řešeno vertikálními svody kabelů, klipy na kabely, držáky kabelů nebo kombinací těchto komponentů.

Vybavení - 2x kabelová průchodka kovová čtvercová 24x80x80mm, hliník stříbřitě šedý 9006, 1ks PC nosiče s výsuvným a otočným mechanismem, nastavitelný, z ohýbaného plechu, kotvený zesponu desky stolu, barva stříbřitě šedá RAL 9006.



Kancelářský pracovní stůl zalomený

Položky: S3

Rozměry: viz v.č. 102

Popis:

Stůl na samonosné rámové kovové podnoži s rektifikacemi.

Deska stolu – LTD tl.18 mm CPL tl. 0,2mm, dekor dub Chateau šedě lazurovaný, povrch plochý vzhledově podobný laku, hrana ABS tl. 2,0 mm v barvě lamina, například Egger H3304 ST9.

Samonosná rámová podnož, bez zdvojení stolových noh v místě napojení stolových desek, sestavena z ocelových profilů 40x40mm, bez vnějších viditelných konstrukčních spojů. Povrchově vypálena práškovací barvou v odstínu RAL 9006 hliník matný. Podnož vybavena rektifikacemi pro vyrovnání nerovností podlahy. Rám podnože je upevněn po obvodu stolu, vzdálen od hrany stolové desky max 2mm, o tl. ABS hrany. Vedení kabeláže je standardně řešeno vertikálními svody kabelů, klipy na kabely, držáky kabelů nebo kombinací těchto komponentů.

Vybavení - 3x kabelová průchodka kovová čtvercová 24x80x80mm, hliník stříbřitě šedý 9006, 1ks PC nosiče s výsuvným a otočným mechanismem, nastavitelný, z ohýbaného plechu, kotvený zespodu desky stolu, barva stříbřitě šedá RAL 9006.



Jednací stůl

Položky: S4

Rozměry: viz v.č. 102

Popis:

Stůl na samonosné rámové kovové podnoži s rektifikacemi.

Deska stolu – LTD tl.18 mm CPL tl. 0,2mm, dekor dub Chateau šedě lazurovaný, povrch plochý vzhledově podobný laku, hrana ABS tl. 2,0 mm v barvě lamina, například Egger H3304 ST9.

Samonosná rámová podnož, sestavena z ocelových profilů 40x40mm, bez vnějších viditelných konstrukčních spojů. Povrchově vypálena práškovací barvou v odstínu RAL 9006 hliník matný. Podnož vybavena rektifikacemi pro vyrovnání nerovností podlahy. Rám podnože je upevněn po obvodu stolu, vzdálen od hrany stolové desky max 2mm, o tl. ABS hrany.

Kancelářský pracovní stůl

Položky: S5

Rozměry: viz v.č. 102

Popis:

Stůl na samonosné rámové kovové podnoži s rektifikacemi.

Deska stolu – LTD tl.18 mm CPL tl. 0,2mm, dekor dub Chateau šedě lazurovaný, povrch plochý vzhledově podobný laku, hrana ABS tl. 2,0 mm v barvě lamina, například Egger H3304 ST9.

Samonosná rámová podnož, sestavena z ocelových profilů 40x40mm, bez vnějších viditelných konstrukčních spojů. Povrchově vypálena práškovací barvou v odstínu RAL 9006 hliník matný. Podnož vybavena rektifikacemi pro vyrovnání nerovností podlahy. Rám podnože je upevněn po obvodu stolu, vzdálen od hrany stolové desky max 2mm, o tl. ABS hrany. Vedení kabeláže je standardně řešeno vertikálními svody kabelů, klipy na kabely, držáky kabelů nebo kombinací těchto komponentů.

Vybavení - 2x kabelová průchodka kovová čtvercová 24x80x80mm, hliník stříbřitě šedý 9006, 1ks PC nosiče s výsuvným a otočným mechanismem, nastavitelný, z ohýbaného plechu, kotvený zespodu desky stolu, barva stříbřitě šedá RAL 9006.

KONTEJNERY

Mobilní zásuvkový kontejner

Položky: K1

Rozměry: viz v.č. 102

Popis:

Zásuvkový kontejner mobilní, 3 zásuvky

Vybavení - centrální zámek, blokace zásuvek, kovové pojezdy, kolečka kovová pogumovaná.

Korpus - LTD tl. 18 mm CPL tl. 0,15mm, barva krémová NCS S0505-Y40R, povrch plochý, vzhledově podobný laku, hrana ABS tl. 0,5 mm v barvě lamina včetně nepohledových stran, např. Egger U222 ST15.

Čela zásuvek - LTD tl.18 mm CPL tl. 0,2mm, dekor dub Chateau šedě lazurovaný, povrch plochý vzhledově podobný laku, hrana ABS tl. 2,0 mm v barvě lamina, například Egger H3304 ST9.

Úchytky – kovové hranaté tvaru U mírně vypouklé, nikl mat, rozteč 160 mm, např. Gamet UU24-0160-G0008.





SKŘÍŇĚ

Skříň vysoká šatní

Položky: C1

Rozměry: viz v.č. 103

Popis:

Skříň vysoká šatní, dvoudveřová na soklu a rektifikačních nohách, uzamykatelná.

Vybavení – výsuvný věšák, zrcadlo 300x500mm, nastavitelné police, každá nosnost 20 Kg, zámek.

Korpus a police - LTD tl. 18 mm CPL tl. 0,15mm, barva krémová NCS S0505-Y40R, povrch plochý, vzhledově podobný laku, hrana ABS tl. 0,5 mm v barvě lamina včetně nepohledových stran, např. Egger U222 ST15.

Dvířka - LTD tl.18 mm CPL tl. 0,2mm, dekor dub Chateau šedě lazurovaný, povrch plochý vzhledově podobný laku, hrana ABS tl. 2,0 mm v barvě lamina, například Egger H3304 ST9.

Sokl - LTD tl. 18 mm CPL tl. 0,15mm, barva stříbřitě šedá RAL 9006, povrch metalický efekt, hrana ABS tl. 0,5 mm v barvě lamina včetně nepohledových stran, např. Egger F509 ST2.

Úchytky – kovové hranaté tvaru U mírně vypouklé, nikl mat, rozteč 160 mm, např. Gamet UU24-0160-G0008.

Skříň vysoká policová s plnými dvířky

Položky: C2

Rozměry: viz v.č. 103

Popis:

Skříň vysoká policová, dvoudveřová na soklu a rektifikačních nohách, uzamykatelná.

Vybavení – nastavitelné police, každá nosnost 20 Kg, zámek.

Korpus a police - LTD tl. 18 mm CPL tl. 0,15mm, barva krémová NCS S0505-Y40R, povrch plochý, vzhledově podobný laku, hrana ABS tl. 0,5 mm v barvě lamina včetně nepohledových stran, např. Egger U222 ST15.

Dvířka - LTD tl.18 mm CPL tl. 0,2mm, dekor dub Chateau šedě lazurovaný, povrch plochý vzhledově podobný laku, hrana ABS tl. 2,0 mm v barvě lamina, například Egger H3304 ST9.

Část: Interiér

Stupeň: Dokumentace pro provedení stavby

Technické specifikace a standardy

Sokl - LTD tl. 18 mm CPL tl. 0,15mm, barva stříbřitě šedá RAL 9006, povrch metalický efekt, hrana ABS tl. 0,5 mm v barvě lamina včetně nepohledových stran, např. Egger F509 ST2.

Úchytky – kovové hranaté tvaru U mírně vypouklé, nikl mat, rozteč 160 mm, např. Gamet UU24-0160-G0008.

Skříň vysoká policová s plnými dvířky a otevřenou policí

Položky: C3

Rozměry: viz v.č. 103

Popis:

Skříň vysoká policová, dvoudveřová na soklu a rektifikačních nohách, uzamykatelná.

Vybavení – nastavitelné police, každá nosnost 20 Kg, zámek.

Korpus a police - LTD tl. 18 mm CPL tl. 0,15mm, barva krémová NCS S0505-Y40R, povrch plochý, vzhledově podobný laku, hrana ABS tl. 0,5 mm v barvě lamina včetně nepohledových stran, např. Egger U222 ST15.

Dvířka - LTD tl.18 mm CPL tl. 0,2mm, dekor dub Chateau šedě lazurovaný, povrch plochý vzhledově podobný laku, hrana ABS tl. 2,0 mm v barvě lamina, například Egger H3304 ST9.

Sokl - LTD tl. 18 mm CPL tl. 0,15mm, barva stříbřitě šedá RAL 9006, povrch metalický efekt, hrana ABS tl. 0,5 mm v barvě lamina včetně nepohledových stran, např. Egger F509 ST2.

Úchytky – kovové hranaté tvaru U mírně vypouklé, nikl mat, rozteč 160 mm, např. Gamet UU24-0160-G0008.

Skříňový nástavec policový s plnými dvířky

Položky: C4

Rozměry: viz v.č. 103

Popis:

Skříňový nástavec policový, dvoudveřový, uzamykatelný.

Vybavení – nastavitelné police, každá nosnost 20 Kg, zámek.

Korpus a police - LTD tl. 18 mm CPL tl. 0,15mm, barva krémová NCS S0505-Y40R, povrch plochý, vzhledově podobný laku, hrana ABS tl. 0,5 mm v barvě lamina včetně nepohledových stran, např. Egger U222 ST15.

Dvířka - LTD tl.18 mm CPL tl. 0,2mm, dekor dub Chateau šedě lazurovaný, povrch plochý vzhledově podobný laku, hrana ABS tl. 2,0 mm v barvě lamina, například Egger H3304 ST9.

Úchytky – kovové hranaté tvaru U mírně vypouklé, nikl mat, rozteč 160 mm, např. Gamet UU24-0160-G0008.

Skříňka nízká s otevřenou policí

Položky: C5

Rozměry: viz v.č. 103

Popis:

Skříňka nízká policová s otevřenou policí, jednodveřová na soklu a rektifikačních nohách, uzamykatelná.

Část: Interiér

Stupeň: Dokumentace pro provedení stavby

Technické specifikace a standardy

Vybavení – nastavitelné police, každá nosnost 20 Kg, zámek.

Korpus a police - LTD tl. 18 mm CPL tl. 0,15mm, barva krémová NCS S0505-Y40R, povrch plochý, vzhledově podobný laku, hrana ABS tl. 0,5 mm v barvě lamina včetně nepohledových stran, např. Egger U222 ST15.

Dvířka - LTD tl.18 mm CPL tl. 0,2mm, dekor dub Chateau šedě lazurovaný, povrch plochý vzhledově podobný laku, hrana ABS tl. 2,0 mm v barvě lamina, například Egger H3304 ST9.

Sokl - LTD tl. 18 mm CPL tl. 0,15mm, barva stříbřitě šedá RAL 9006, povrch metalický efekt, hrana ABS tl. 0,5 mm v barvě lamina včetně nepohledových stran, např. Egger F509 ST2.

Úchytky – kovové hranaté tvaru U mírně vypouklé, nikl mat, rozteč 160 mm, např. Gamet UU24-0160-G0008.

Skříňka nízká policová s plnými dvířky

Položky: C6-C7

Rozměry: viz v.č. 103

Popis:

Skříňka nízká policová, dvoudveřová na soklu a rektifikačních nohách, uzamykatelná.

Vybavení – nastavitelné police, každá nosnost 20 Kg, zámek.

Korpus a police - LTD tl. 18 mm CPL tl. 0,15mm, barva krémová NCS S0505-Y40R, povrch plochý, vzhledově podobný laku, hrana ABS tl. 0,5 mm v barvě lamina včetně nepohledových stran, např. Egger U222 ST15.

Dvířka - LTD tl.18 mm CPL tl. 0,2mm, dekor dub Chateau šedě lazurovaný, povrch plochý vzhledově podobný laku, hrana ABS tl. 2,0 mm v barvě lamina, například Egger H3304 ST9.

Sokl - LTD tl. 18 mm CPL tl. 0,15mm, barva stříbřitě šedá RAL 9006, povrch metalický efekt, hrana ABS tl. 0,5 mm v barvě lamina včetně nepohledových stran, např. Egger F509 ST2.

Úchytky – kovové hranaté tvaru U mírně vypouklé, nikl mat, rozteč 160 mm, např. Gamet UU24-0160-G0008.

Skříň vestavěná vysoká policová s plnými dvířky

Položky: C8

Rozměry: viz v.č. 103

Popis:

Skříň vestavěná vysoká policová, třídílná s nástavci, na soklu a rektifikačních nohách, uzamykatelná.

Vybavení – nastavitelné police, každá nosnost 20 Kg, zámky.

Korpus a police - LTD tl. 18 mm CPL tl. 0,15mm, barva krémová NCS S0505-Y40R, povrch plochý, vzhledově podobný laku, hrana ABS tl. 0,5 mm v barvě lamina včetně nepohledových stran, např. Egger U222 ST15.

Dvířka - LTD tl.18 mm CPL tl. 0,2mm, dekor dub Chateau šedě lazurovaný, povrch plochý vzhledově podobný laku, hrana ABS tl. 2,0 mm v barvě lamina, například Egger H3304 ST9.

Část: Interiér

Stupeň: Dokumentace pro provedení stavby

Technické specifikace a standardy

Sokl - LTD tl. 18 mm CPL tl. 0,15mm, barva stříbřitě šedá RAL 9006, povrch metalický efekt, hrana ABS tl. 0,5 mm v barvě lamina včetně nepohledových stran, např. Egger F509 ST2.

Úchytky – kovové hranaté tvaru U mírně vypouklé, nikl mat, rozteč 160 mm, např. Gamet UU24-0160-G0008.

Vestavěné police do niky

Položky: C9

Rozměry: viz v.č. 103

Popis:

Vestavěné police do niky, 5ks.

Police - LTD tl.36 mm CPL tl. 0,2mm, dekor dub Chateau šedě lazurovaný, povrch plochý vzhledově podobný laku, hrana ABS tl. 2,0 mm v barvě lamina, například Egger H3304 ST9, skryté kotvení na trny do zdiva.

SEZENÍ

Kancelářská židle s područkami

Položky: Z1

Popis:

Kancelářská otočná židle, opěrák a sedák čalouněný, plastové části bílé, houpací mechanismus, leštěný hliníkový kříž, kolečka měkká na tvrdý povrch (dřevěná mozaika), područky pevné, leštěný hliník, černá krytka. Nosnost 130 kg.

Potah - textile 100% polyester, váha 434g/lm, oděruvzdornost 110 000 cyklů, barva červená RAL 3002 např. Style A64089S.



Židle konferenční

Položky: Z2

Popis:

Část: Interiér

Stupeň: Dokumentace pro provedení stavby

Technické specifikace a standardy

Konferenční židle stohovatelná bez područěk, kostra ocelová čtyřnohá v barvě N2 efekt hliník RAL 9006, korpus celočalouněný, záslepky nohou plastové šedé.

Potah - textilie 100% polyester, váha 434g/lm, oděruvzdornost 110 000 cyklů, barva červená RAL 3002 např. Style A64089S. Nosnost 140 kg.



VĚŠÁKY

Stojanový věšák z hliníkové slitiny

Položky: V1

Rozměry: viz v.č. 102

Popis:

Materiál hliníková slitina, hranatý tvar, vypalovaná prášková barva stříbřitě šedá odstín RAL 9022.

